

# Katalog zákusků

## Rybízové srdce

- rybízová mousse
- mousse z karamelové čokolády s fazolí tonka
- rybízový gel
- mandlová sušenka, velvet potah z kakaového másla
- alergenů: 1,3,7,8



## Mangové srdce

- mangovo-marakujevá mousse
- oplatkový podklad s bílou čokoládou a kokosem
- mangové glaze
- alergenů: 1,3,7



## Malinové srdce

- malinová mousse
- oplatkový podklad s bílou čokoládou
- alergenů: 1,3,7



## Ořechová koule

- mousse z mléčné čokolády s praline
- čokoládovo ořechový střed
- čokoládová poleva s oříšky
- mandlová sušenka
- alergenů: 1,3,7,8



## Karamelová hruška

- mousse z hrušek a karamelové čokolády se skjořicí
- želírované hrušky
- poleva z karamelové čokolády
- mandlová sušenka
- alergenů: 1,3,7,8



## Likérová špička

- mousse z hořké čokolády
- vaječný likér
- mandlová sušenka
- čokoládová poleva
- alergenů: 1,3,7,8



## Royal trio

- mousse z bílé čokolády
- mousse z mléčné čokolády
- mousse z hořké čokolády
- glazé z hořké čokolády
- mandlová sušenka
- alergenů: 1,3,7,8



## Jahodový diamant

- jahodová mousse
- jahodový gel
- mousse z bílé čokolády s vanilkou
- mandlová sušenka, velvet potah z kakaového másla
- alergenů: 1,3,7,8



## Karamelový větrník

- odpalované těsto
- vanilkový krém
- karamelový střed
- karamelová šlehačka
- karamelové glaze
- alergenů: 1,3,7



## Čokoládový větrník

- odpalované těsto
- pařížská šlehačka
- čokoládový střed
- vanilková šlehačka
- čokoládová poleva
- alergenů: 1,3,7

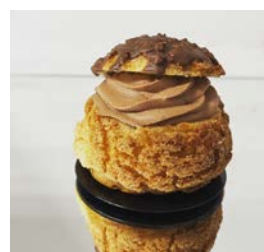


## Choux vanilka

- odpalované těsto s křupavou vrstvou
- šlehačkový krém s vanilkou
- poleva z bílé čokolády
- alergenů: 1,3,7



## Choux čokoláda



- odpalované těsto s křupavou vrstvou
- čokoládová šlehačka
- čokoládová poleva
- alergenů: 1,3,7

## **Paris brest**

- odpalované těsto s křupavou vrstvou
- žloutkovo-máslový krém s praline
- praline
- sekané lískové ořechy
- alergenů: 1,3,7,8



## **Vanilkový věneček**

- odpalované těsto
- vanilkový krém s rumem
- cukrová poleva
- alergenů: 1,3,7



## **Tartaletka - ovocná**

- mandlový korpus
- vanilkový krém
- ovoce, želé / ovocný salát
- alergenů: 1,3,7,8



## Ořechová slza

- piškotový korpus
- šlehačka s vlašským ořechem
- alergenů: 1,3,6,7,8

## Pistáciová slza

- piškotový korpus
- pistáciová šlehačka
- pistáciový čoko-krém
- alergenů: 1,3,6,7,8



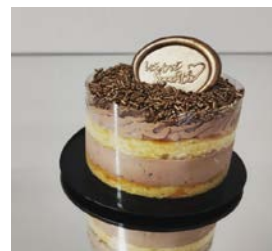
## Čokoládový dortík

- piškotový korpus
- ganache z hořké čokolády
- šlehačka s čokoládovými kousky
- alergenů: 1,3,6,7



## Pařížský dortík

- piškotový korpus
- pařížská šlehačka
- alergenů: 1,3,6,7



## Ovocný dortík (malina, rybíz, mango/marakuja, jahoda..)

- piškotový korpus
- ovocný gel
- ovocná šlehačka
- šlehačka
- alergenů: 1,3,6,7



## Karamelový dortík

- piškotový korpus
- karamel
- karamelová šlehačka
- alergenů: 1,3,6,7



## Míša

- kakaový piškot
- tvarohovo-máslový krém s rumem
- čokoládová poleva
- alergenů: 1,3,6,7



## Nugátové eclair

- nugátová panna cotta
- piškot
- nugát
- nugátová šlehačka
- alergenů: 1,3,6,7,8



## Likérová trubička

- vaflová trubička máčená v čokoládě
- krém z vaječného likéru
- pařížská šlehačka
- alergenů: 1,3,6,7,8



## Opera

- mandlový korpus
- kávový, máslový krém
- kávový sirup
- ganache z hořké čokolády
- alergenů: 1,3,7,8



## Schwardzwaldská roláda

- kakaový piškot
- šlehačka s bourbonem
- nakládané višně
- čokoládová poleva
- alergenů: 1,3,6,7



## Višňový pohárek

- piškotový korpus
- krém z bílé čokolády s mascarpone
- želírované višně



- alergenů: 1,3,6,7

## **Bombardino**

- piškotový korpus
- krém z vaječného likéru
- šlehačka, kakao
- alergenů: 1,3,6,7



## **Panna cotta**

- smetanová panna cotta
- ovocný gel
- šlehačka
- alergenů: 1,3,7



## **Kafíčko**

- čokoládový hrneček
- piškotový korpus
- krém z bílé čokolády s kávou
- 1,3,6,7



## **Cheesecake**

- bezlepkový crumble
- krém ze šlehačky a mascarpone s limetkovou šťávou
- ovorné glaze
- alergenů: 3,6,7,8





## Nanuk - různé druhy

- nepečené těsto
- čokoládová poleva
- alergenů: 1,3,6,7,8



## Cupcake - malina

- čokoládový korpus
- malinový gel
- malinová šlehačka
- alergenů: 1,3,7



## Cupcake - tropical

- kakaový korpus



- želírované tropické ovoce (mango, marakuja, ananas, broskev)
- máslový, ořechovo-čokoládový krém z bílé čokolády
- alergenů: 1,3,6,7,8

## Cupcake - třešeň

- vanilkový korpus
- želírované třešně
- máslový, ořechovo - čokoládový krém
- alergenů: 1,3,6,7,8



## Pavlova

- sněhová pusinka
- ovocný gel/želírované ovoce
- šlehačka
- alergenů: 3,7



## Brownies

- čokoládový korpus
- pistáciový čoko-krém
- sekané pistácie
- alergenů: 3,6,7,8



